

SPORTLICH.

STARK. SICHER!

**NOR
WAY
APPROVED**



**SOMMER-, GANZJAHRES- UND
WINTERREIFEN 2020/2021**

PKW UND VAN

Viking. Eine Marke von Continental.





SPORTY.



STRONG. SAFE!

Mit mehr als 85 Jahren Erfahrung als europäischer Reifenhersteller und durch stetige Weiterentwicklung in den modernsten Entwicklungszentren steht Viking für Produkte mit aktueller Top-Technologie.

Norwegen ist die Heimat der Viking Reifen und verfügt über eine bemerkenswerte Geschichte rund um die Wikinger. Die Wikinger haben eine stärkere Bindung zu Norwegen, als zu jedem anderen Land.

Viking. Eine Marke von Continental.

Überzeugende Qualitätseigenschaften



Sportlich:

Herausragende Performance auch für leistungsstarke Fahrzeuge



Stark:

Langlebige Produkte, die selbst schwierigen Bedingungen trotzen



Sicher:

Zuverlässiger Schutz durch Einsatz modernster Technologie

SOMMERREIFEN 2020



ProTech NewGen

Für Fahrzeuge der Kompakt- und Oberklasse.



CityTech II

Für Fahrzeuge der Kompakt- und Mittelklasse.



TransTech II

Für Transporter und Vans.

GANZJAHRES- & WINTERREIFEN 2020/2021



FourTech

Für Fahrzeuge der Kompakt- und Mittelklasse.

FourTech Van

Für Transporter und Vans.

WinTech

Für Fahrzeuge der Kompakt- und Mittelklasse.

WinTech Van

Für Transporter und Vans.



ProTech NewGen Der Sommerreifen

Der neue Viking Sommerreifen – entwickelt für eine lange und sichere Fahrt.

Für Fahrzeuge von der Kompakt- und Oberklasse.



CityTech II Der Kompaktreifen

Der CityTech II ist ein wirtschaftlich attraktiver Reifen, der sich durch geringen Rollwiderstand und eine hohe Laufleistung auszeichnet.

Für Fahrzeuge der Kompakt- und Mittelklasse.



Technische Highlights



Sicherheit und Zuverlässigkeit bei Nässe.
Der neue ProTech NewGen bietet ein neues Sicherheitsgefühl bei Nässe. Mehrere Profilblöcke sorgen für eine starke Nasshaftung und breite umlaufende Rillen sowie sich verbreiternde innere Schulterrillen gewährleisten eine wirksame Wasserverdrängung.



Sehr gutes Bremsverhalten und Handling.
Die verbesserte Profilstabilität und ausgewogene Festigkeitsverteilung machen den Unterschied beim Handling und Bremsverhalten. Innere Schulterrillen und Rippenkerben sind durch Profilstege verstärkt, um eine hohe Profilstabilität zu gewährleisten. Längsgerichtete äußere Schulterrippen sorgen für Steifigkeit und dünne organisch geformte Lamellen für eine durchdachte Festigkeitsverteilung.



Gutes Preis-Leistungs-Verhältnis.
Der ProTech NewGen zeichnet sich aus durch eine lange Profillebensdauer und Kraftstoffersparung. Er stellt die nächste Generation der Silica-Laufflächenmischung mit einer neuen Polymertechnologie dar, die den Reifenabrieb senkt und die Lebensdauer des Reifens erhöht. Die Mischung bietet außerdem einen optimierten Rollwiderstand, für ein kraftstoffsparendes und umweltfreundliches Fahrerlebnis.

► Reifendimensionen

Geschwindigkeitsindex: H / T / V / W / Y
Felgendurchmesser in Zoll: 15 – 19
Reifenbreite in mm: 185 – 255
Querschnittsverhältnis in %: 35 – 70
Tragfähigkeitsindex (Van): 82 – 107

Einige Größen sind nach wie vor in der Produktlinie ProTech HP erhältlich.

Technische Highlights



Höhere Sicherheit bei Aquaplaning.
Das moderne Querrillensystem in den Profilbändern verursacht eine effektive Weiterleitung des Wassers von der Kontaktfläche in der Mitte zu den großen Umfangsrillen. Das sorgt für Sicherheit bei Aquaplaning.

Exzellentes Handling auf trockenen Straßen.
Die Außenschulter besteht aus geschlossenen Schulterblöcken mit solidem Umfangsband. Das erhöht die Steifigkeit und führt zu sehr guter Kurvenstabilität auf trockenen Straßen. Das Handling in Kurven und bei der Geradeausfahrt wird optimiert.

Niedriges Geräuschniveau und verbesserter Fahrkomfort.
Die konstante Breite und der gleichbleibende Neigungswinkel der Schulterrillen in Kombination mit einem leichten Versatz zwischen Innen- und Außenschulter reduzieren durch die optimierte Frequenzüberlagerung die Abrollgeräusche. Das niedrige Geräuschniveau verbessert den Fahrkomfort.

► Reifendimensionen

Geschwindigkeitsindex: T / H / V
Felgendurchmesser in Zoll: 13 – 17
Reifenbreite in mm: 145 – 235
Querschnittsverhältnis in %: 55 – 80
Tragfähigkeitsindex: 73 – 108





TransTech II Der Van Reifen

Der TransTech II mit hoher Fahrsicherheit auch bei schweren Lasten.

Für Transporter und Vans.



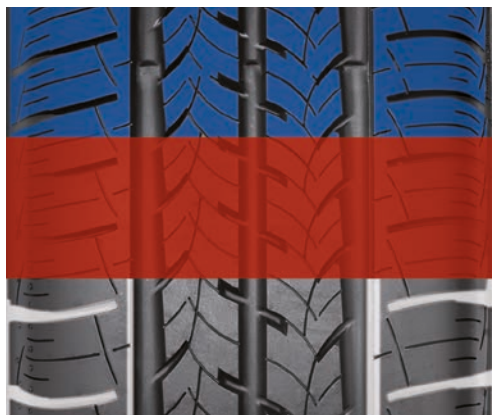
FourTech Der Ganzjahres-Reifen

Ob trockene Sommerstraße oder verschneite Winterpiste, der FourTech überzeugt durch hohe Sicherheit zu jeder Jahreszeit.

Für Stadtautos im Kompakt- und Mittelklasse-Segment.



Technische Highlights



Verbessertes Handling auf trockener Fahrbahn.

Profilanbindungen in der Schulter und eine kompakte Blockstruktur im Mitten- und Schulterbereich optimieren die Profilsteifigkeit und erhöhen in Umfangsrichtung die Stabilität in den Blöcken. Dadurch verbessern sich die Handlungseigenschaften auf trockener Fahrbahn.

Hohe Wirtschaftlichkeit durch lange Lebensdauer.

Eine flache Reifenkontur und eine abriebsoptimierte Mischung vergrößern die Bodenaufstandsfläche und verursachen einen gleichmäßigen, reduzierten Abrieb. Das verlängert die Lebensdauer und erhöht die Wirtschaftlichkeit.

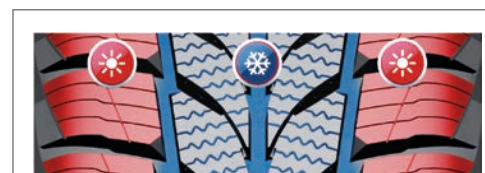
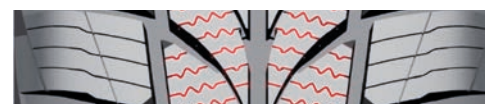
Mehr Fahrkomfort durch niedriges Geräuschniveau.

Gegeneinander versetzte, gleichmäßig breite Schulterrillen eliminieren Frequenzspitzen und reduzieren die Abrollgeräusche. Das niedrige Geräuschniveau sorgt für hohen Fahrkomfort.

► Reifendimensionen

Geschwindigkeitsindex: Q / R / T
 Felgendurchmesser in Zoll: 14 – 16
 Reifenbreite in mm: 165 – 235
 Querschnittsverhältnis in %: 60 – 82
 Tragfähigkeitsindex (Van): 87 / 89 – 120 / 121

Technische Highlights



Sommeroptimierte Schulter und winteroptimierte Mitte garantieren exzellentes Fahrverhalten bei allen Wetterbedingungen.

Perfekte Haftung, kurze Bremswege.

Die stabilen Schulterblöcke in Längsrichtung führen zu einer optimierten Übertragung von Haftung und Bremskraft. Dies sorgt für kurze Bremswege auf trockenen Straßen.

Effiziente Wasserableitung schützt vor Aquaplaning.

Die breit umlaufenden und wasserabführenden Querrillen wurden optimiert für eine effiziente Wasserableitung. Dies ermöglicht eine verbesserte Aquaplaning-Leistung und erhöht dadurch die Fahrsicherheit.

Hohe Sicherheit auf Schnee.

Die optimierte Lamellentechnologie in der Mitte des Profils überzeugt durch mehr Griffkanten und hohe Flexibilität. Dies ermöglicht gutes Bremsen und gute Haftung auf Schnee.

► Reifendimensionen

Geschwindigkeitsindex: H / T / V / W
 Felgendurchmesser in Zoll: 13 – 19
 Reifenbreite in mm: 155 – 235
 Querschnittsverhältnis in %: 45 – 70



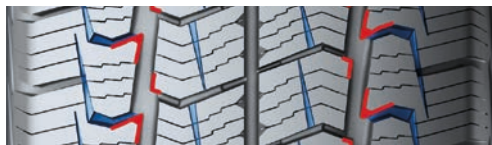
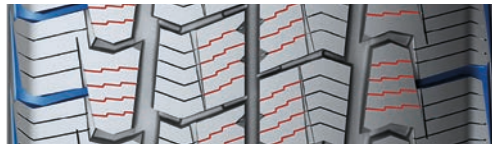
FourTech Van Der robuste Ganzjahres-Reifen

Der neue robuste Ganzjahres-Reifen von Viking für Transporter und Vans. Egal ob heißer Asphalt im Sommer oder verschneite Straßen im Winter: der FourTech Van bietet hohe Sicherheit und ausgezeichnete Langlebigkeit zu jeder Jahreszeit.

Für Transporter und Vans.



Technische Highlights



Ausgezeichnete Fahrleistungen bei Nässe.

Abgestufte Lamellen mit langen Kanten sorgen für ein ausgezeichnetes Fahrverhalten auf nassen Straßen und erhöhen die Festigkeit des Reifens. Das führt zu besserem Bremsverhalten bei Nässe und einem präzisen Nasshandling. Weite Rillen in der Reifenschulter leiten Wasser wirksam ab, so erhöht sich die Aquaplaning-Sicherheit und auf feuchtem Asphalt verkürzen sich die Bremswege.

Hervorragende Haftung auf Schnee.

Taschen im Profil nehmen viel Schnee auf und erhöhen damit den Griff auf Schnee. Darüber hinaus verstärken abgestufte Rillenkanten die Schnee-Haftung. Das hat zur Folge, dass sich das Traktionsverhalten verbessert und starke Bremsleistungen auf verschneiten Straßen erzielt werden.

Sicheres Lenkverhalten bei allen Witterungsbedingungen.

Einen perfekten Geradeauslauf und ein sicheres Lenkverhalten auf trockenen, nassen und verschneiten Straßen erhält der Reifen durch seine Bandstruktur, die aus den Profilstegen resultiert. Rippen in der Reifenschulter verleihen dem Reifen eine durchgängige Steifheit, was sich positiv auf die Fahrodynamik des Fahrzeugs auswirkt.

► Reifendimensionen

Geschwindigkeitsindex: H / R / T
Felgendurchmesser in Zoll: 15 – 16
Reifenbreite in mm: 195 – 235
Querschnittsverhältniss in %: 60 – 75
Tragfähigkeitsindex (Van): 97 / 99 – 113 / 115

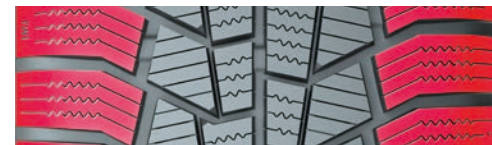
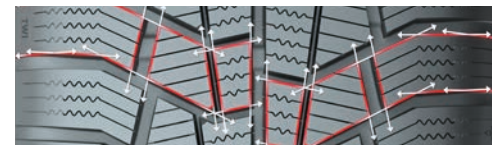
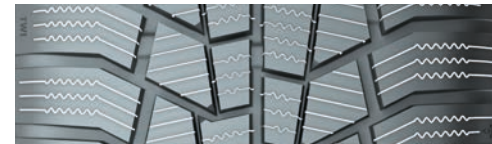
WinTech Der PKW Reifen

Das einzigartige V-förmige Profildesign garantiert Fahrspaß und Sicherheit – selbst bei härtesten Winterbedingungen.

Für Fahrzeuge der Kompakt- und Mittelklasse.



Technische Highlights



Sehr gute Winterperformance und Handlingeigenschaften.

Das V-förmige Profil in Laufrichtung mit großer Kantenlänge und -dichte verbessert den Kraftaufbau in Längs- und Querrichtung. Das sorgt für gute Winterperformance und überzeugende Handlingeigenschaften.

Verbesserte Aquaplaning-Sicherheit.

Das V-förmige Profil und die breiten Querrillen im Schulterbereich bewirken eine exzellente Wasseraufnahme und eine perfekte Entwässerung in Querrichtung. Dadurch erhöht sich die Sicherheit bei Aquaplaning.

Kürzerer Bremsweg auf nasser Fahrbahn.

Die neue Gummimischung der nächsten Silica-Generation verbessert den Grip auf nassen Straßen. Bei Feuchtigkeit wird das Fahrverhalten verbessert und der Bremsweg verkürzt.

► Reifendimensionen

Geschwindigkeitsindex: H / T / V
Felgendurchmesser in Zoll: 13 – 20
Reifenbreite in mm: 145 – 275
Querschnittsverhältniss in %: 40 – 80



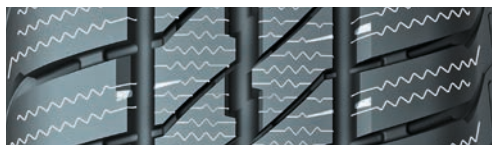
WinTech Van Der Van Reifen

Ihr zuverlässiger Partner für hohe Sicherheit und hervorragenden Fahrkomfort, auch unter härtesten nordischen Winterbedingungen.

Für Transporter und Vans.

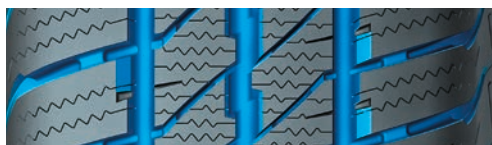


Technische Highlights



Ausgezeichnete Schneehandling- und Schneetraktionsperformance.

Taschen im Profil nehmen viel Schnee auf, dies verbessert die Profil-Schnee-Verzahnung und erhöht somit die Schneetraktionsperformance. Zusätzlich bieten die Lamellen zahlreiche Griffkanten, die für eine ausgezeichnete Bremsleistung auf Schnee sorgen.



Optimale Aquaplaning-Sicherheit.

Breite laterale Rillen in der Schulter und in Umfangsrichtung verbessern die Wasserableitung und optimieren die Aquaplaning-Sicherheit.



Hohe Laufleistung.

Durch die flache Reifenkontur verteilt sich der Bodendruck gleichmäßig, wodurch sich die Laufleistung erhöht.

► Reifendimensionen

Geschwindigkeitsindex: Q / R / T
 Felgendurchmesser in Zoll: 14 – 16
 Reifenbreite in mm: 185 – 235
 Querschnittsverhältnis in %: 60 – 82
 Tragfähigkeitsindex (Van): 97 / 99 – 113 / 115

Die Viking-Geschichte

Von damals bis heute

1931

Viking kommt ins Rollen. Das Unternehmen beginnt mit der Herstellung von Gummiprodukten (u.a. Schuhe und Reifen) in Askim / Norwegen.

1970

Viking sammelt Erfahrung in der Erstausrüstung und konzentriert sich auf PKW-Reifen. Mit einem Marktanteil von mehr als 50% wird Viking Marktführer in Norwegen. Nahezu jeder Norweger kennt die Marke und vertraut auf ihre Reifen. Zur selben Zeit wird Viking zu einer global anerkannten Marke und liefert als Erstausrüster Reifen an VW, Opel, Ford und Volvo – was die Qualität der Viking-Produkte eindrucksvoll unterstreicht.

1983

Viking auf internationalem Kurs. Durch den heimischen Erfolg expandiert Viking in die Märkte Deutschland, USA, Italien, Niederlande und Österreich.

Anfang 90er Jahre

Die Continental AG erwirbt die Markenrechte. Viking wird Teil der Multi-Marken-Strategie der Continental AG.

2008

Ausbau der Marktposition. Viking setzt erstmalig pro Jahr rund eine Million Reifen weltweit ab.

2010

Nach umfangreicher Entwicklung wird der neue Winterreifen SnowTech II vorgestellt.

2012

Die neuen Sommerreifen Viking CityTech II und Viking TransTech II komplettieren das Sommerreifen-Segment.

2013

Testerfolg für den Viking SnowTech II. Im AutoBild Winterreifentest kann er sich gegen prominente Wettbewerber behaupten.

2014

Der Viking ProTech HP wird in Europa eingeführt, ein moderner Ultra-High-Performance Reifen.

2018

Der ProTech NewGen, das neue Flaggschiff der Viking Sommerreifen, wird in Europa eingeführt.

Geschwindigkeitsindex:

Q = bis 160 km/h
 R = bis 170 km/h
 T = bis 190 km/h
 H = bis 210 km/h
 V = bis 240 km/h
 W = bis 270 km/h

EU Labelwerte:

E/C/2/72 = Kraftstoffeffizienz / Nasshaftung /
 Externes Rollgeräusch (Klasse / Dezibel)



Das „Schneeflockenzeichen“ kennzeichnet Winterreifen entsprechend von UNECE Regelungen (gültig in der EU und zahlreichen weiteren Ländern) und den Reifenverordnungen der USA und Kanadas. Die Schneeeigenschaften dieser Winterreifen müssen in Form von Tests nachgewiesen werden und vorgeschriebene Mindestanforderungen erfüllen. Diese Reifen sind auf Schnee, vereisten Straßen und im Allgemeinen bei tiefen Temperaturen außerordentlich leistungsfähig hinsichtlich Sicherheit und Kontrolle.



Bei einem „M-und-S-Reifen“ sind Laufflächenprofil, Laufflächenmischung oder Bauart so ausgelegt, dass die Fahreigenschaften bei Schnee gegenüber einem normalen Reifen verbessert werden - vor allem beim Anfahren oder bei der Stabilisierung der Fahrzeugbewegung.



**NORWAY
APPROVED**

Viking. Eine Marke von Continental.

